

FGX-2000 用アプリケーション

本アプリケーションは FGX-2005/2112/2220 と PC を USB で接続し、波形データの作成・転送を行います。

1. アプリケーションのインストール

FGXarb_PC_Ver*.**.msi のファイルをローカルにコピーし、ダブルクリックして実行してアプリケーションをインストールします。

2. USB ドライバのインストール

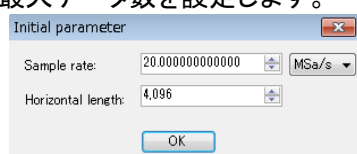
FGX-2000 と PC を USB ケーブルで接続し、両方とも電源をオンにします。

FGX-2000 は仮想 COM ポートとして認識されます。認識されない場合は、PC のデバイスマネージャの“その他のデバイス”にある FGX-2000 のドライバ更新をしてください。

製品付属のアクセサリ CD にあるデバイスドライバを使用してインストールします。

3. アプリケーションを起動します。

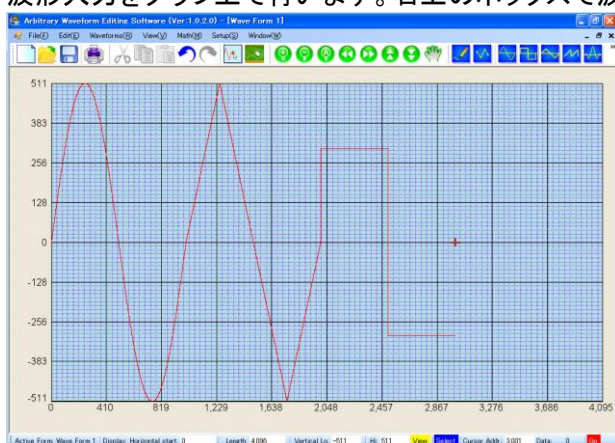
スタートメニューから FGX Arbitrary Waveform を実行し、チャンネル数を選択後、サンプリングレートと最大データ数を設定します。



サンプリングレートが 1 ポイントの時間に相当するので、1 周期の波形では出力周波数が(サンプリングレート / 最大データ数)に相当します。

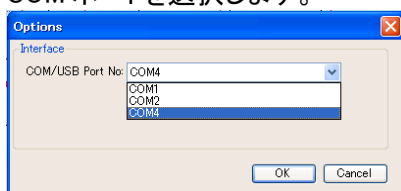
4. 波形入力

波形入力をグラフ上で行います。右上のボックスで波形基本イメージを選択します。



5. COM ポート選択

メニューの Setup → Config I/O → Option でポート選択画面を開き、USB ドライバで指定された COM ポートを選択します。



6. 波形データの転送

メニューの File → Sending to Instrument で波形データの指定ポイントを転送します。

Send waveform to Instrument (Interface RS232/...

From Wave:
Start Point: Length:

To Instrument:
Insert Point: Channel:

Progress:

Application for FGX-2000

This application is one that is connected to the PC and FGX-2005/2112/2220 by USB, to perform the transfer and creation of the waveform data.

1. Install Application.

Copy to local folder the installer file (FGXarb_PC_Ver*.**.msi), and execute by double-click.

2. Install Driver.

Connect FGX-2000 to the PC by USB, and power on.

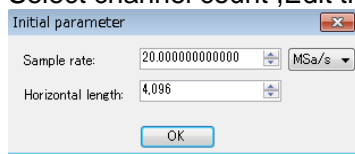
The USB port may need to be configured if the USB port is not automatically detected.

When the PC asks for the USB driver or 'Unknown device' listed in Device Manager, install USB driver attached CD.

3. Start the application

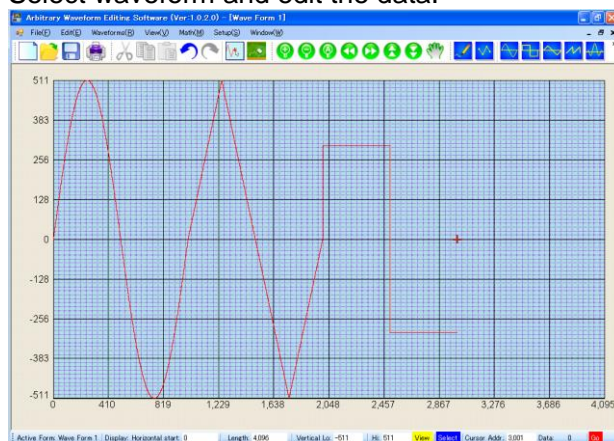
Select Start Menu → All Program → FGX Arbitrary Waveform

Select channel count, Edit the Sampling Time and Horizontal length.



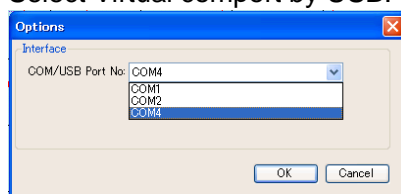
4. Wave Edit

Select waveform and edit the data.



5. Port Select

Select Virtual comport by USB. (Setup → Config I/O → Option)



6. Sending to Instrument

Select File → Sending to Instrument, and edit start point /length.

